



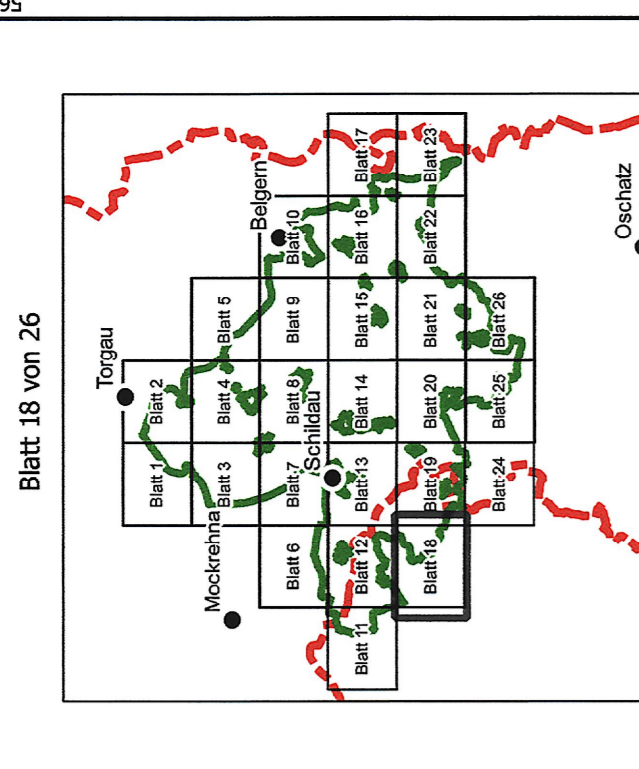
457300 457400 457500 457600 457700 457800 457900 458000 458100 458200 458300

0006995 0006996 0006997 0006998 0006999 0007000 0007001 0007002 0007003 0007004 0007005 0007006 0007007 0007008 0007009 0007010 0007011 0007012 0007013 0007014 0007015 0007016 0007017 0007018 0007019 0007020 0007021 0007022 0007023 0007024 0007025 0007026 0007027 0007028 0007029 0007030 0007031 0007032 0007033 0007034 0007035 0007036 0007037 0007038 0007039 0007040 0007041 0007042 0007043 0007044 0007045 0007046 0007047 0007048 0007049 0007050 0007051 0007052 0007053 0007054 0007055 0007056 0007057 0007058 0007059 0007060 0007061 0007062 0007063 0007064 0007065 0007066 0007067 0007068 0007069 0007070 0007071 0007072 0007073 0007074 0007075 0007076 0007077 0007078 0007079 0007080 0007081 0007082 0007083 0007084 0007085 0007086 0007087 0007088 0007089 0007090 0007091 0007092 0007093 0007094 0007095 0007096 0007097 0007098 0007099 0007100 0007101 0007102 0007103 0007104 0007105 0007106 0007107 0007108 0007109 0007110 0007111 0007112 0007113 0007114 0007115 0007116 0007117 0007118 0007119 0007120 0007121 0007122 0007123 0007124 0007125 0007126 0007127 0007128 0007129 0007130 0007131 0007132 0007133 0007134 0007135 0007136 0007137 0007138 0007139 0007140 0007141 0007142 0007143 0007144 0007145 0007146 0007147 0007148 0007149 0007150 0007151 0007152 0007153 0007154 0007155 0007156 0007157 0007158 0007159 0007160 0007161 0007162 0007163 0007164 0007165 0007166 0007167 0007168 0007169 0007170 0007171 0007172 0007173 0007174 0007175 0007176 0007177 0007178 0007179 0007180 0007181 0007182 0007183 0007184 0007185 0007186 0007187 0007188 0007189 0007190 0007191 0007192 0007193 0007194 0007195 0007196 0007197 0007198 0007199 0007200 0007201 0007202 0007203 0007204 0007205 0007206 0007207 0007208 0007209 0007210 0007211 0007212 0007213 0007214 0007215 0007216 0007217 0007218 0007219 0007220 0007221 0007222 0007223 0007224 0007225 0007226 0007227 0007228 0007229 0007230 0007231 0007232 0007233 0007234 0007235 0007236 0007237 0007238 0007239 0007240 0007241 0007242 0007243 0007244 0007245 0007246 0007247 0007248 0007249 0007250 0007251 0007252 0007253 0007254 0007255 0007256 0007257 0007258 0007259 0007260 0007261 0007262 0007263 0007264 0007265 0007266 0007267 0007268 0007269 0007270 0007271 0007272 0007273 0007274 0007275 0007276 0007277 0007278 0007279 0007280 0007281 0007282 0007283 0007284 0007285 0007286 0007287 0007288 0007289 0007290 0007291 0007292 0007293 0007294 0007295 0007296 0007297 0007298 0007299 0007300

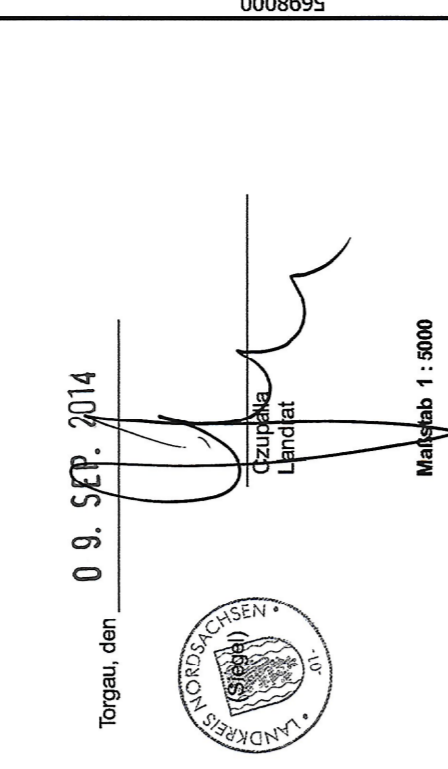
597900 598000 598100 598200 598300 598400 598500 598600 598700 598800 598900

Landratsamt Nordachsen

Anlage 2:  
Lageplan zur Veranschaulichung des  
Landschafts Nordachsen zur  
Festsatzung des Landschaftsschutz-  
gebietes „Dahleiner Heide“ vom



Legende  
Grenzen des LSG  
entlang der Flurstücksgrenze  
grün Flurstück  
potentielle Grenzen  
- - - - - Kreisgrenze  
- - - - - Gemeindegrenzen

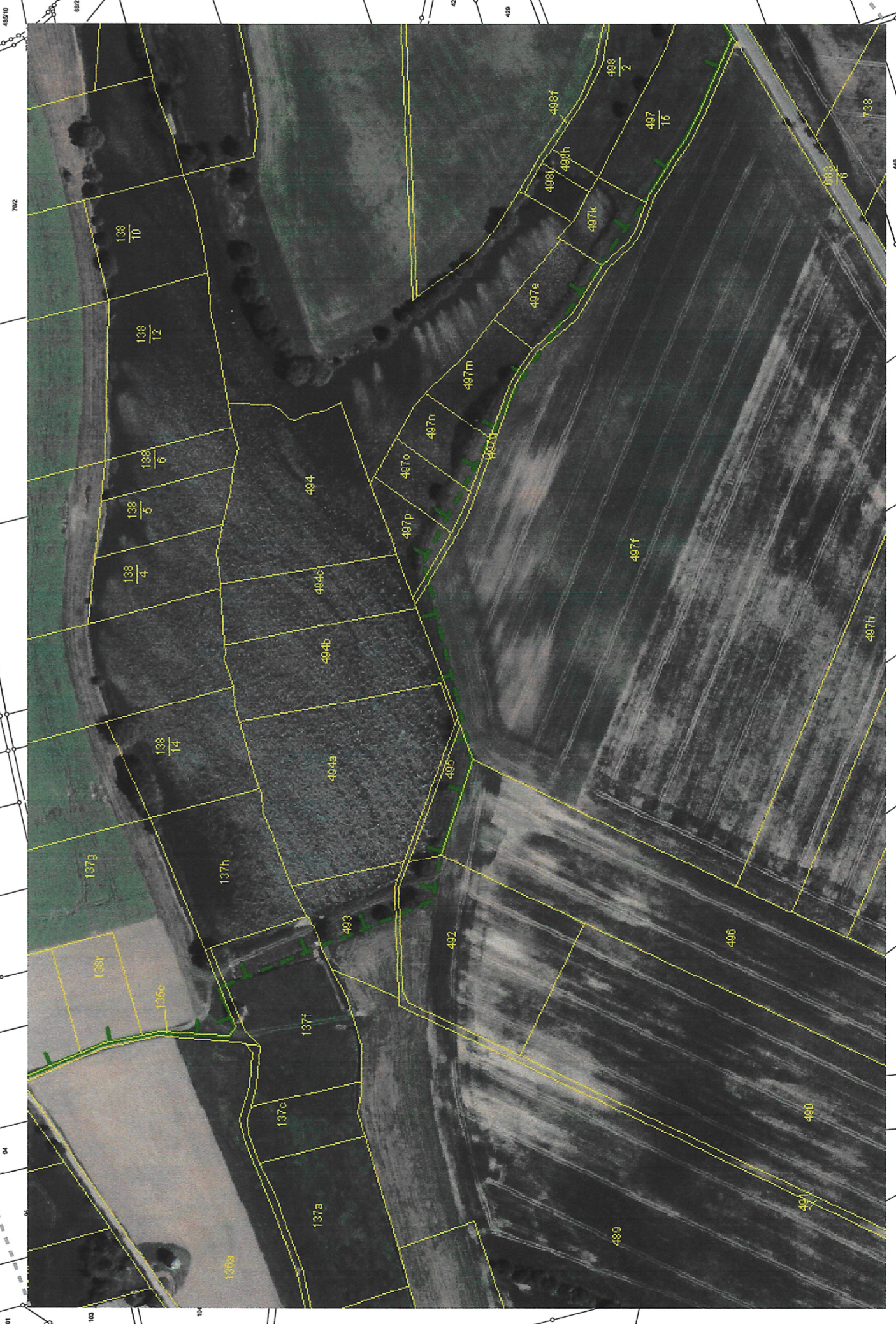
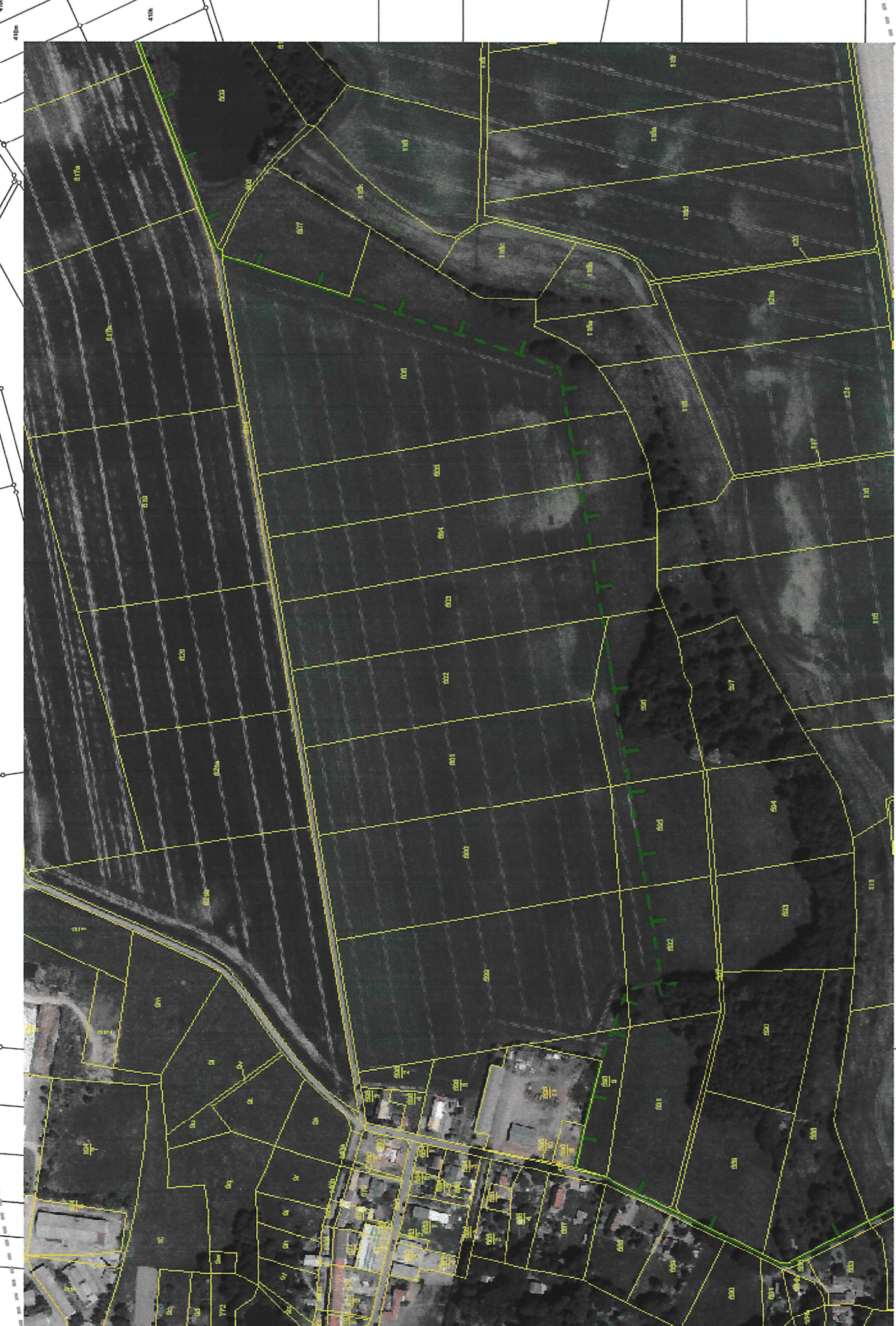


Topogr. Bem.: 0 0. SEP. 2014  
Maststab 1:1000  
Verfahrensstelle:  
Antrag zur Festsetzung des Landschaftsschutzgebietes  
„Dahleiner Heide“ vom 08.09.2014  
Gemeinsames Gutachten der Untereisenbahnen (Gutachten)  
Broschüre: Landschaftsschutzgebiet Nordachsen  
Broschüre: Landschaftsschutzgebiet Nordachsen  
Herausgeber: Landratsamt Nordachsen  
Unternehmensbereich

Anschlussblatt 19

Anschlussblatt 12

kein Anschlussblatt



Voigtshain

Müglenz

Falkenhain

Watzschwitz

kein Anschlussblatt