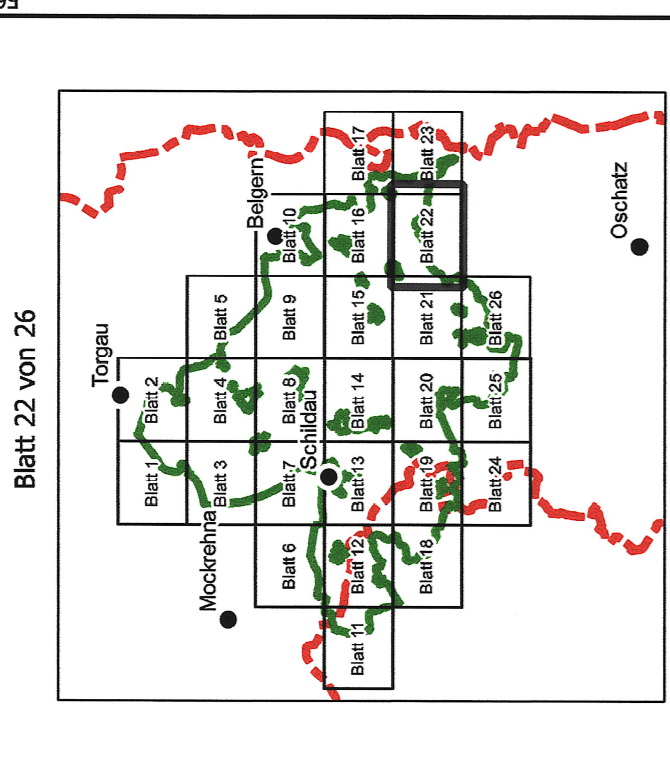


467000 467100 467200 467300 467400 467500 467600 467700 467800 467900

5597500 5598000 5598500 5599000 5599500 5599900

Landratsamt Nordsachsen

Anlage 2:
 Lageplan zur Verwendung des
 Liegenschaftskarte zur Fortsetzung des
 Landratsamtes Nordsachsen zur
 Fortsetzung des Landschaftsschutz-
 gebietes „Dahleiner Heide“ vom



- Legende
- Grenzen des LSG
 - anfang der Fließrückgränze
 - anfang Fließstück
 - öffentliche Grenzen
 - Fließgränze
 - Gemeindegrenzen

Treptitz, am
 09. SEP. 2014

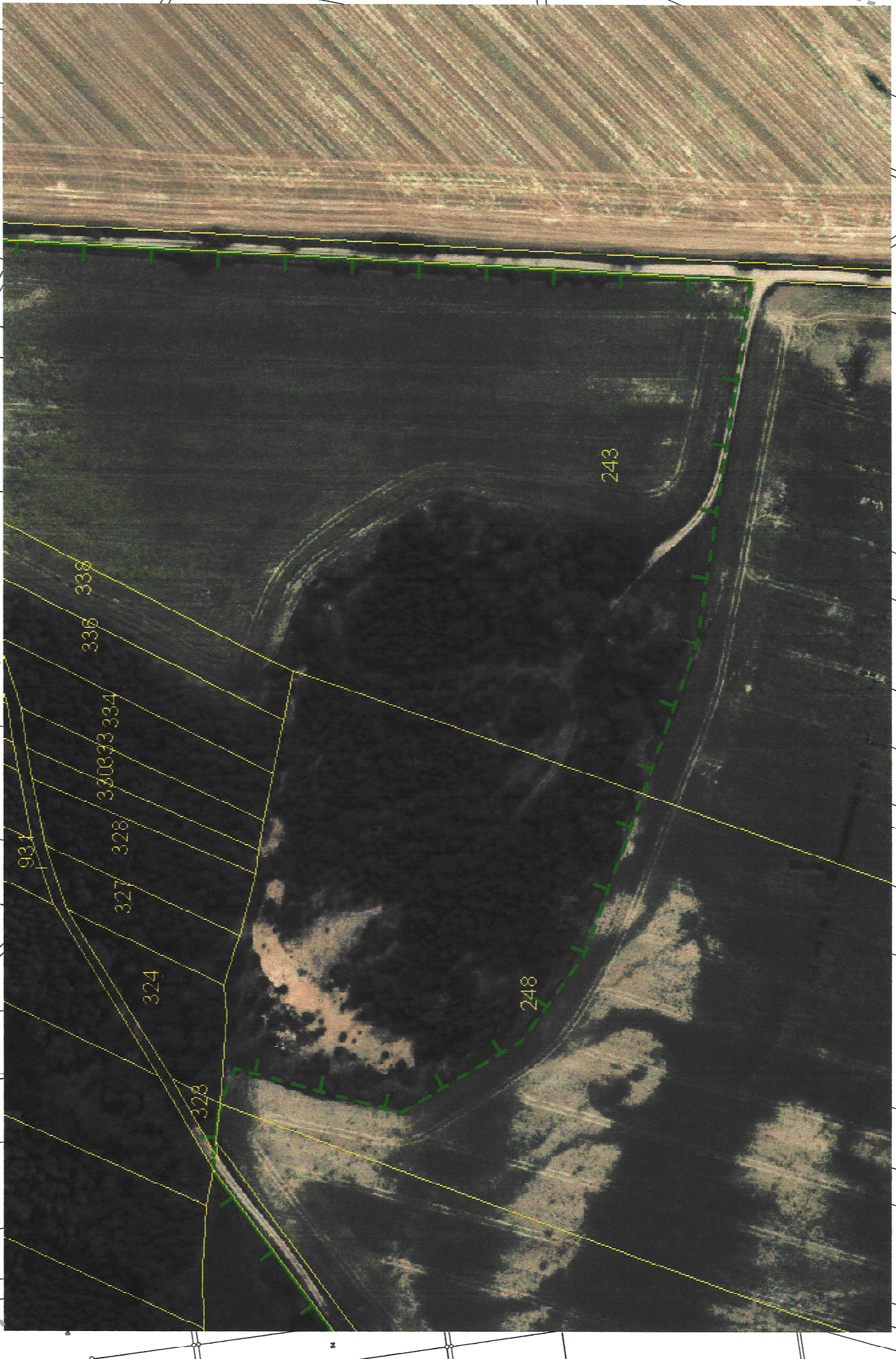
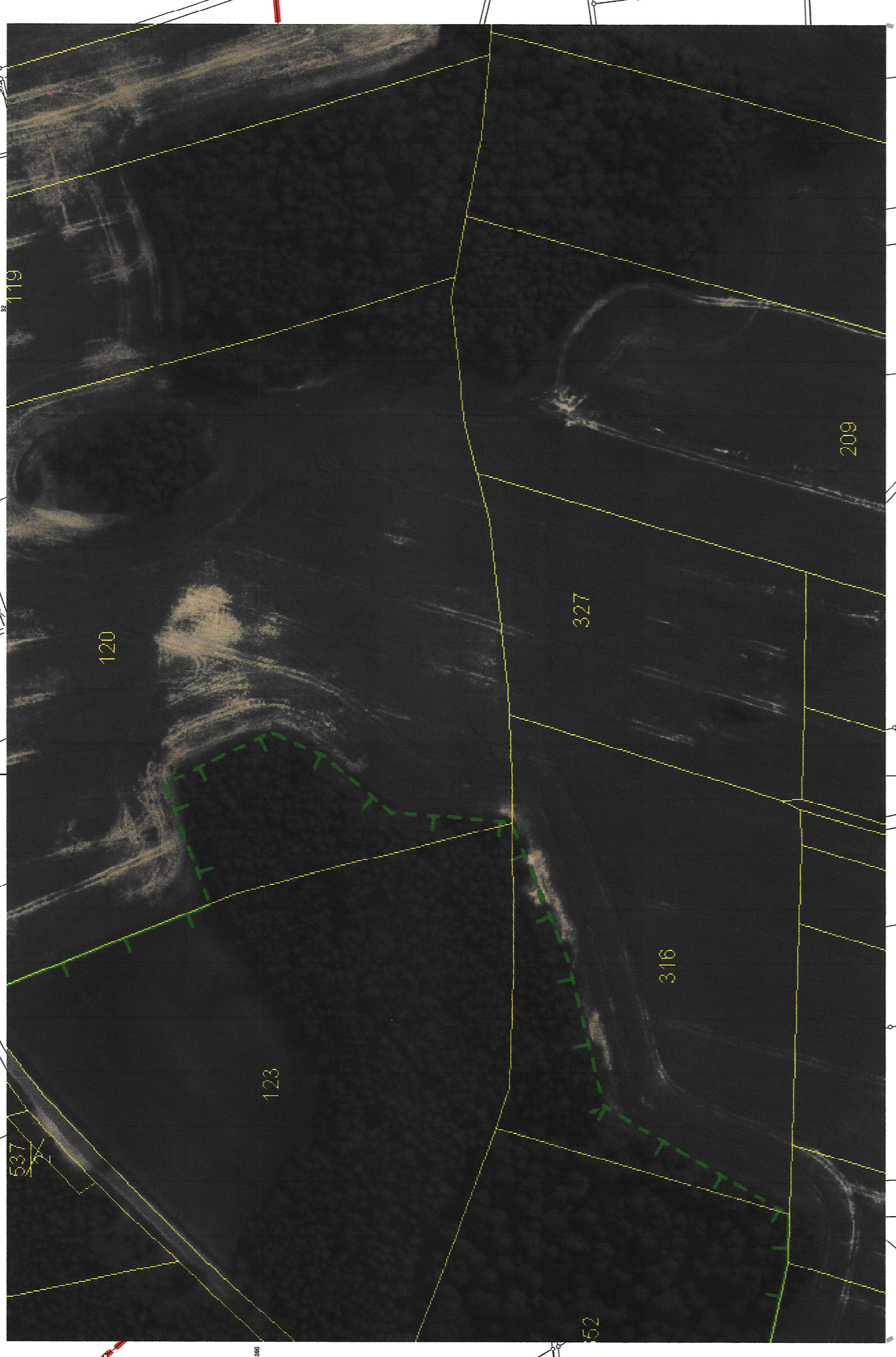
Maßstab 1:1000

0 50 100 200 m

Verfahrensanlage
 Anlage zur Fortsetzung des Liegenschaftskarte Blatt 22 von 26
 Für die Fortsetzung des Landschaftsschutzgebietes „Dahleiner Heide“ vom
 Herrschaftsbereich Nordsachsen
 Urkatasteramt Nordsachsen

Anschlussblatt 16

Kein Anschlussblatt



Treptitz

Schöna

Klingenhain

Anschlussblatt 21

Anschlussblatt 23