

Programmkonzept Studienreise Niederschlesien

EU-Osterweiterung Chancen für die KMU, insbesondere Jungunternehmer

Vorseminar 15.10.2002

16.00 - 20.00 Uhr Politische Wertung (durch Vertreter des Sächsischen Landtages)
Wirtschaftspolitische Umsetzung, Förderinstrumentarien/Finanzierung und Kooperationen der Markterschließung (SMWA, WFS, IHK, GK Polen, u. a.)
Best-Practice Beispiele/Erfahrungen
Information über die wirtschaftliche Lage in Niederschlesien

Studienreise 17. - 19.10.2002

17.10.2002

8.00 Uhr Busabfahrt Dresden, SLpB
13.00 Uhr Ankunft Liegnitz
Begrüßung/Mittagessen
14.00 Uhr Gespräche mit Kommunalvertretern zur wirtschaftlichen Situation in der Sonderwirtschaftszone Liegnitz
16.00 Uhr 1. Betriebsbesuch
18.00 Uhr Abendessen/Abendprogramm

18.10.2002

9.00 Uhr 2. Betriebsbesuch
12.00 Uhr Arbeitssessen mit Kommunalpolitikern/Kammern alternativ: 3. Betriebsbesuch
15.00 Uhr 3./4. Betriebsbesuch
18.00 Uhr Abendessen/Abendprogramm

19.10.2002

9.00 Uhr 4./5. Betriebsbesuch
11.30 Uhr Arbeitssessen mit Kommunalpolitikern/Kammern- Resümee
13.30 Uhr Abreise über Wallstadt, Breslau (Stadtrundfahrt)
21.00 Uhr Ankunft Dresden, SLpB

Die vorgesehenen Kommunal-/Kammerkontakte, Betriebsbesuche/Unternehmerkontakte, Abend-/Abreiseprogramm werden auch in Abhängigkeit von den Wünschen der Teilnehmer weiter präzisiert.

Der Teilnehmerbeitrag beträgt ca. 140 € und beinhaltet Reisekosten, Unterbringung im Hotel, Vollverpflegung und Gesamtprogramm.

Amtlicher Teil

Öffentliche Bekanntmachungen des Landkreises

Landkreis Torgau-Oschatz

Kreistag

Verordnung des Landkreises Torgau-Oschatz zur Änderung der Abgrenzung des Landschafts- schutzgebietes "Wermsdorfer Forst"

Beschluss des Kreistages des Landkreises
Torgau-Oschatz vom 14. August 2001

Verordnung des Landkreises Torgau-Oschatz zur Änderung der Abgrenzung des Landschaftsschutzgebietes "Wermsdorfer Forst" vom 14. August 2001

Aufgrund von § 21 Abs. 1 Sächsisches Gesetz über Naturschutz und Landschaftspflege (Sächsisches Naturschutzgesetz - SächsNatSchG) vom 11. 10. 1994 (GVBl. S. 1601, berichtigt GVBl. 1995, S. 106) geändert durch Artikel 3 des Gesetzes zur Vereinfachung des Baurechtes im Freistaat Sachsen vom 18. 03. 1999 (GVBl. S. 85) hat der Kreistag des Landkreises Torgau-Oschatz mit Beschluss vom 14. August 2001 folgende Verordnung erlassen:

§ 1 Erklärung zum Ausgliederungsgegenstand

Die in § 2 näher bezeichneten Flächen auf dem Gebiet der Gemeinde Wermsdorf, Gemarkung Wermsdorf, Landkreis Torgau-Oschatz, werden aus dem Landschaftsschutzgebiet "Wermsdorfer Forst" ausgegliedert.

§ 2 Ausgliederungsgegenstand

(1) Das Ausgliederungsgebiet hat eine Fläche von 12,7902 ha. Es umfasst nach dem Stand vom 21. Juni 2001 auf dem Gebiet Gemeinde Wermsdorf, Gemarkung Wermsdorf, Landkreis Torgau-Oschatz, die Flurstücke

Flst.-Nr. 553/1 - teilweise
Flst.-Nr. 553/2 - teilweise
Flst.-Nr. 549/6 - teilweise
Flst.-Nr. 549/7 - teilweise
Flst.-Nr. 547/10 - teilweise

(2) Das Ausgliederungsgebiet ist in einer Flurkarte des Staatlichen Vermessungsamtes Torgau vom 21. Juni 2001, Maßstab 1 : 2000, und in einer Übersichtskarte, Maßstab 1 : 10000, grün umgrenzt eingetragen. Die Karten sind Bestandteil der Verordnung.

§ 3 In-Kraft-Treten

Diese Verordnung tritt am Tage nach ihrer Verkündung in Kraft.
Torgau, 15. August 2001



Schöpp
Landrat



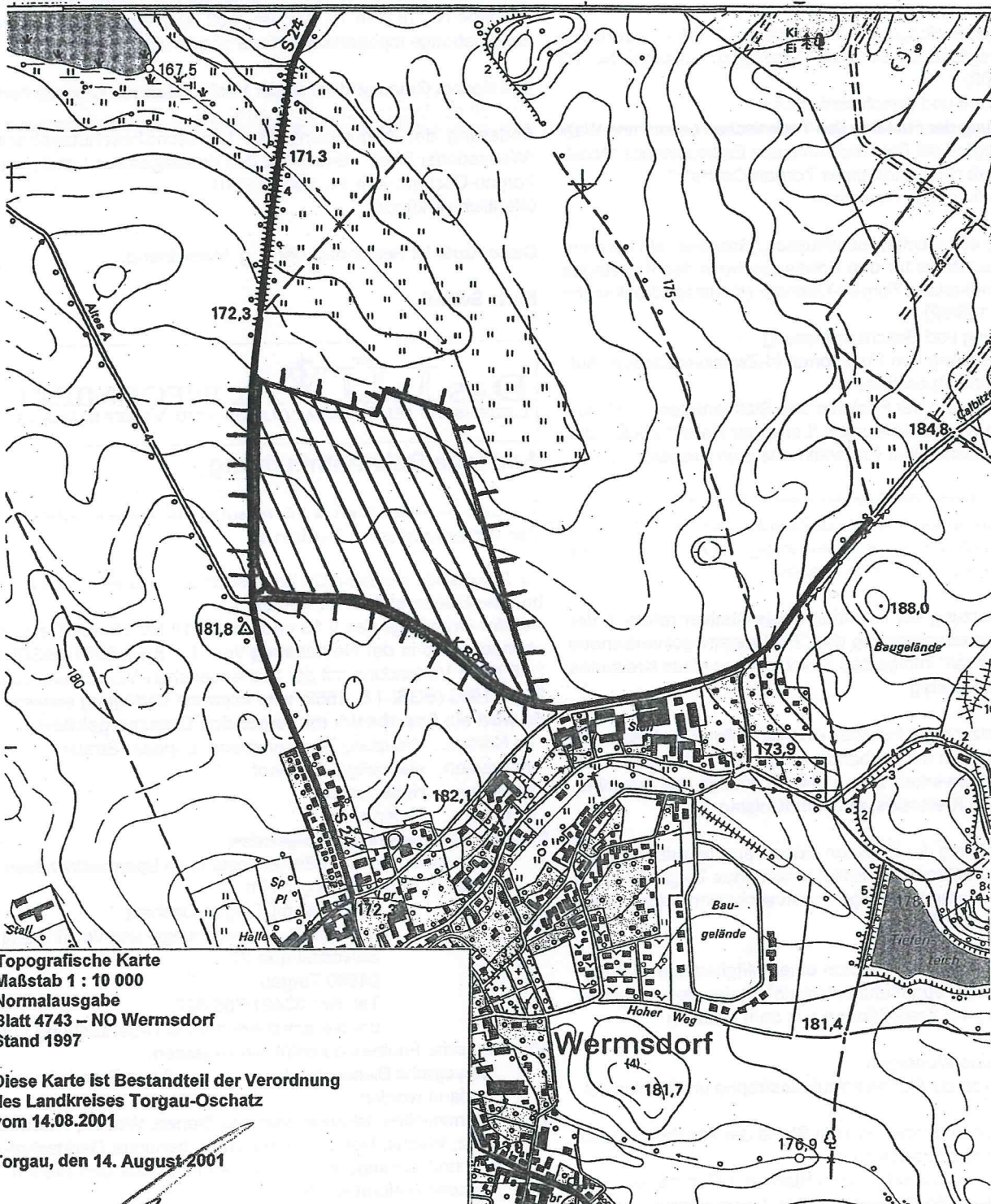
Flurkarte 1:2000 zur Verordnung des Landkreises Torgau-Oschatz zur Änderung des Landschaftsschutzgebietes „Wermsdorfer Forst“ befindet sich als Anlage auf der Mittelseite dieser Ausgabe.

<http://www.wittich.de> ... alles was Sie interessiert!

Der Verlag und die Leistungen	Immer wissen was isst!
Unsere Wittich KG Verlag & Druck	Debatte Kleinanzeigen
Print & Net	Regio Events
Anzeigenservice	Gemeinde 2000
Das Albert-Ludwigs-Magazin	Print & Net - die Inhalte der Mitteilungsblätter weltweit im Internet. Besuchen Sie uns unter http://www.wittich.de

Industriegebiet Zeppelinwiesen

Ausschnitt Lageplan 1: 10.000



Topografische Karte
 Maßstab 1 : 10 000
 Normalausgabe
 Blatt 4743 – NO Wermsdorf
 Stand 1997

Diese Karte ist Bestandteil der Verordnung
 des Landkreises Torgau-Oschatz
 vom 14.08.2001

Torgau, den 14. August 2001

Landrat

Schutzgebietsgrenze schwarz
 - im Original grün dargestellt



